

## MembrainSFC BDE

Wesentliches Merkmal der Betriebsdatenerfassung ist das IT-gestützte Erfassen von Informationen am Entstehungsort in der Produktion. Dazu ist eine einfache Integration der in der Produktion vorhandenen Komponenten nötig. Traditionelle Softwarelösungen verfügen nicht über die generischen Schnittstellen, um die Betriebsdaten von allen beteiligten physikalischen Komponenten einfach zu integrieren und sind oftmals viel zu teuer. MembrainSFC BDE ist eine pragmatische und kostengünstige Lösung für die Betriebsdatenerfassung, die mit den Anforderungen des Managements und der Anwender wächst. Sie enthält bereits die Komponenten, um schnell und erfolgreich zu Lösungen zu kommen, die dann zu einem kompletten Shop-Floor System ausbaubar sind.

MembrainSFC BDE besteht aus Komponenten, die die schwierigsten Anbindungsprobleme im Shop-Floor lösen. Die Maschinendatenerfassung unterstützt die automatische Datenerfassung durch seine Schnittstellen zu allen gängigen Steuerungen und OPC. Die Daten können zum Beispiel beim Rüsten oder Anfahren auch manuell eingegeben werden. Mobile Datenerfassung und online Anbindung von Standardsystemen wie SAP oder Oracle gehören zum Standard.

### MembrainSFC BDE

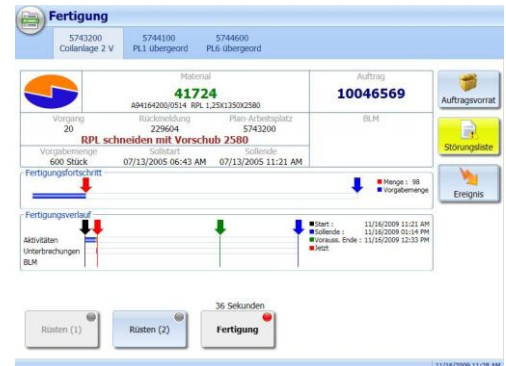
- ▶ **Maschinendatenanbindung MDE**
  - ✓ **Manuelle oder automatische Erfassung**
  - ✓ **Maschinenmonitoring**
  - ✓ **maschinenbezogene Auswertungen und Statistiken**
- ▶ **Mobile Datenerfassung**
- ▶ **Integration von QS und anderen Datenbanksystemen**
- ▶ **Automatische Erfassung von Prozessdaten (zum Beispiel aus CNC Maschinen)**
- ▶ **Integration von Zeiterfassungssystemen**
- ▶ **Bidirektionaler online Zugriff auf SAP oder ERP Systeme**
- ▶ **Eskalationen in Problemfällen**
- ▶ **Plausibilitätsabfragen**

MembrainSFC BDE Lösungen lassen sich sehr einfach und kostengünstig implementieren. Der Aufwand für ein Projekt ist durch die Verwendung von Standardkomponenten vergleichsweise sehr gering. Die Integration in andere Systeme erfolgt über eine Standardschnittstelle. Dadurch kann selbst ein ERP System sehr einfach angebunden und zum Beispiel Fertigungsaufträge direkt in die Maschine heruntergeladen werden. Somit können auch Rückmeldungen ohne großen Aufwand zum Beispiel direkt in ein SAP System gemacht werden.

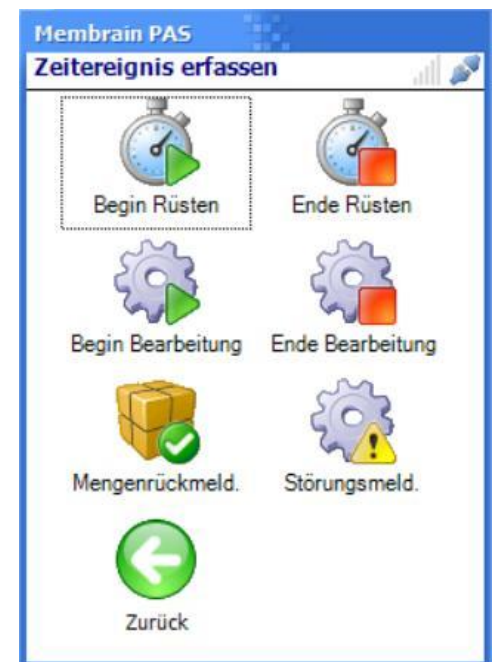
Das System ist absolut offen und integriert sich auch mit anderen Fremd-BDE Systemen. Damit entfällt ein vollständiger Plattformwechsel. Das System unterstützt auch die Ermittlung verschiedener Kennzahlen wie zum Beispiel OEE (Overall Equipment Efficiency), TPI (Total Productivity Indicator) und MCE (Manufacturing Cycle Effectiveness).

Nähere und ausführliche Informationen finden Sie hier: <http://www.membrain-it.com/produkte/bde-oe-mes-loesungen/>

### MDE Oberfläche



### Mobile Datenerfassung



Alle genannten Produkt- und Firmennamen, Warenzeichen sind Eigentum der jeweiligen Unternehmen und urheberrechtlich geschützt. Technische Änderungen vorbehalten.

© Membrain GmbH  
 Fraunhoferstr. 9  
 82152 Martinsried  
 Tel.: +49 (0) 89 520 368 - 0  
 Fax.: +49 (0) 89 520 368- 11  
 www.membrain-it.com  
 E-Mail: mail@membrain-it.com