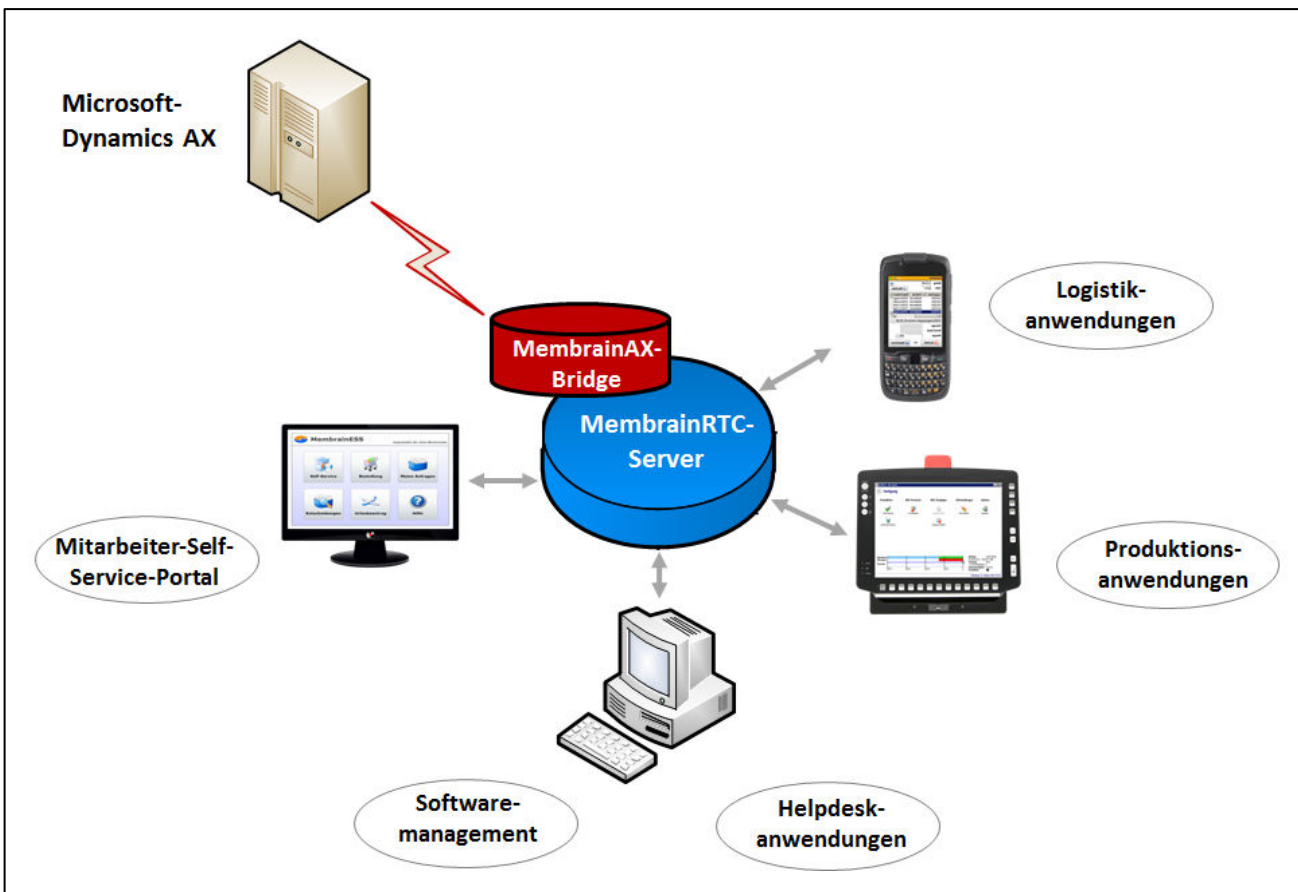


## MembrainAX Bridge

Die MembrainAX Bridge ist eine Komponente, mit der Anbindungen an Ihr Microsoft-Dynamics AX-System ohne großen Aufwand realisiert werden können. Der Adapter basiert auf der neuesten Microsoft .NET-Technologie und kapselt die Funktionalität des Microsoft Axapta Business Connectors.

### Was leistet die MembrainAX Bridge?

Die MembrainAX Bridge wurde auf Grundlage unserer firmeneigenen Technologie entwickelt und basiert auf der Standardentwicklungsplattform Microsoft.NET. Die Verbindung mit dem Microsoft Axapta Business Connector erfolgt über den MembrainRTC-Server (Real Time Communicator), der die Prozesse im Hintergrund steuert. So wird auf einfache Weise eine Applikation geschaffen, die zum Beispiel volle Echtzeiterfassung sämtlicher Shop-Floor-Daten, eine durchgängige Rückverfolgbarkeit sowie eine lückenlose Transparenz bis hin zu Ihrem Microsoft Dynamics AX-System ermöglicht.



### Systemaufbau der MembrainAX Bridge

Mit unserer **Microsoft Certified Partnership** garantieren wir, technologisch auf dem neuesten Stand zu sein und unsere Kunden profitieren von einer professionellen Anbindung an Ihr Microsoft Dynamics AX-System.

## Schnittstellen

Der Microsoft-Dynamics AX-Adapter ist anwendungs- und branchenunabhängig einsetzbar. In folgenden Anwendungsbereichen ist die MembrainAX-Bridge beispielsweise bereits erfolgreich eingebunden:

Im **Logistikbereich** können mobile Anwendungen für Wareneingang, Kommissionierung, Bestandsabfrage, Inventur, Ein-/Um-/Auslagerung oder Warenausgang verwendet werden. Stationäre Anwendungen kommen z. B. für Staplerleitsysteme, E-Kanban sowie Anbindungen an Lagersysteme (Hochregal-, Kleinteile-, Paternosterlager, Kommissioniersysteme) zum Einsatz.

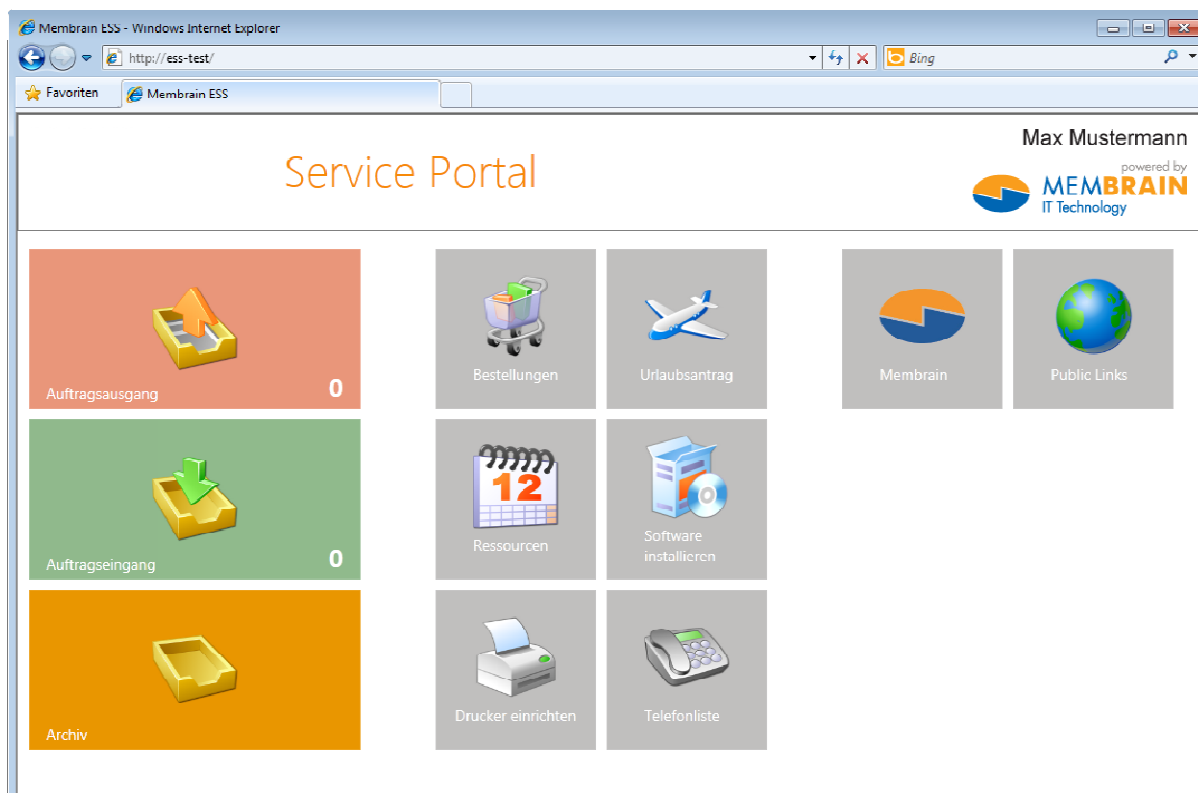
Im **Bereich Produktion** sind sowohl komplette Manufacturing Execution Systeme (MES), kundenspezifische Shop Floor-Lösungen (SFC) als auch Betriebs- und Maschinendatenerfassung realisierbar. Durch die Integration von bestehenden Applikationen, wie z. B. Microsoft-Dynamics AX, Maschinensteuerungen (z. B. OPC, Simatic, Beckhoff, Modbus, etc.) oder PPS-, QMS- und Prüfsystemen in Anlagen und Maschinen können beliebige, zum Teil auch vollautomatische Anwendungen realisiert werden.

Auch in anderen Bereichen wie z. B. der **ESS-Entwicklung** - einem Mitarbeiter Self-Service Portal, das die Antrags- und Genehmigungsprozesse im Unternehmen optimiert - kann die MembrainAX-Bridge eingesetzt werden. Selbst **Softwaremanagement und Helpdeskanwendungen** profitieren von der Technologie der MembrainAX-Bridge beispielsweise im Bereich der Personaldaten.



Oberfläche mobile Anwendung

## Beispieloberflächen in Verbindung mit der MembrainAX Bridge



Oberfläche MembrainESS

## Durchgängige Steuerung der Logistik-Prozesse am Beispiel eines Automobilzulieferers

Ein breit aufgestellter Automobilzulieferer implementierte die MembrainAX Bridge im Rahmen der Einführung eines Stapler-Terminals, E-Kanban sowie der mobilen Datenerfassung für die Qualitätssicherung und den Versand. Der MS-Dynamics AX-Adapter verbindet sich über den RTC-Server mit dem Microsoft Axapta Business Connector und steuert somit die Prozesse im Hintergrund. Dadurch wird die volle Echtzeiterfassung sämtlicher Logistik-Daten, eine durchgängige Rückverfolgbarkeit sowie eine aktive Prozesssteuerung ermöglicht. Die Stapler-Terminals zeigen die aktuellen Bestände mit den dazugehörigen Artikelbildern an. Diese werden durch die Verbindung zum RTC-Server von der Intranet-Datenbank geladen. Die mobile Lösung wird zum Scannen von Fotos für die Qualitätssicherung sowie zur Erstellung der Versandetiketten verwendet.

 **Umlagerungsaufträge > Bearbeitung**

<b>ArtikelNr. / Charge</b>	176282 / 417313	<b>Auftragsnummer</b>	00000002_060
NVAT-ST-4,90x11,60		<b>Datum</b>	03.02.2012
<b>Kunde</b>		<b>Verkäufer</b>	DEFREMM S.P.A.
		<b>Einkäufer</b>	Schneider, Heike

<b>Von</b>	<b>Nach</b>						
<b>Lagerort</b>	PROD						
<b>Lagerplatz</b>	DY9910						
<b>Menge (gesamt)</b>	10.000,00						
<b>Menge (offen)</b>	10.000,00						
<b>Verpackungsgröße</b>	2.700,00						
	<table style="width: 100%; border-collapse: collapse;"> <tr> <td style="width: 70%;"><b>Lagerort</b></td> <td><input type="text"/></td> </tr> <tr> <td><b>Lagerplatz</b></td> <td><input type="text"/></td> </tr> <tr> <td><b>Menge (umlagern)</b></td> <td>10.000,00 <input type="button" value="..."/></td> </tr> </table>	<b>Lagerort</b>	<input type="text"/>	<b>Lagerplatz</b>	<input type="text"/>	<b>Menge (umlagern)</b>	10.000,00 <input type="button" value="..."/>
<b>Lagerort</b>	<input type="text"/>						
<b>Lagerplatz</b>	<input type="text"/>						
<b>Menge (umlagern)</b>	10.000,00 <input type="button" value="..."/>						

 alt. Lagerorte
  abschließen

Oberfläche Stapler-Terminal in Verbindung mit dem Microsoft Dynamics AX-Adapter

Fragen Sie uns nach der MembrainAX Bridge – wir beraten Sie gerne!

Nähere und ausführliche Informationen finden Sie hier:  
<http://www.membrain-it.com/produkt>

Alle genannten Produkt- und Firmennamen, Warenzeichen sind Eigentum der jeweiligen Unternehmen und urheberrechtlich geschützt. Technische Änderungen vorbehalten.

© Membrain GmbH  
 Lochhamer Strasse 13  
 82152 Martinsried

Tel.: +49 (0) 89 520 368 - 0  
 Fax: +49 (0) 89 520 368 - 11  
 E-Mail: [mail@membrain-it.com](mailto:mail@membrain-it.com)  
[www.membrain-it.com](http://www.membrain-it.com)